

# دليل التعاريف والمفاهيم المستخدمة في إحصاءات السياحة





تم إعداد هذا الإصدار استناداً إلى دليل الإصدارات الإحصائية  
المعتمد من قبل المركز الإحصائي لدول مجلس التعاون لدول الخليج العربية

نسخة إلكترونية من الإصدار متاحة على الموقع الإلكتروني للمركز حسب الرابط التالي:

<https://www.gccstat.org/ar/statistic/publications>

© ربيع الأول 1441 هـ ، نوفمبر 2019 م

جميع الحقوق محفوظة

في حالة الإقتباس يرجى الإشارة إلى هذا الإصدار كما يلي:

المركز الإحصائي لدول مجلس التعاون لدول الخليج العربية 2019م، دليل التعاريف والمفاهيم المستخدمة في إحصاءات السياحة. مسقط - سلطنة عمان.

جميع المراسلات توجه إلى:

المركز الإحصائي لدول مجلس التعاون لدول الخليج العربية

ص.ب. 840، مسقط – سلطنة عمان

فاكس: + 968 24343228

هاتف: + 968 24346499

الصفحة الإلكترونية: [www.gccstat.org](http://www.gccstat.org)

البريد الإلكتروني: [info@gccstat.org](mailto:info@gccstat.org)



## المحتويات

م	العنوان	الصفحة
1	المقدمة	3
2	أولاً: السياحة الوافدة	4
3	ثانياً: السياحة المحلية	8
4	ثالثاً: السياحة المغادرة	12
5	رابعاً: مؤشرات العرض السياحي	15
6	خامساً: العمالة السياحية	20
7	سادساً: المؤشرات الإقتصادية	22

## المقدمة

يعتبر قطاع السياحة من القطاعات المهمة والواعدة، حيث يشكل رافدًا مهمًا للاقتصاد ومصدرًا معتبرًا للدخل القومي للعديد من دول العالم. ومن هذا المنطلق، جاء اهتمام دول مجلس التعاون لدول الخليج العربية بهذا القطاع الحيوي والمهم، والتوجيه بالعمل على الارتقاء به، وإحداث مزيد من التطوير وتحسين الأداء، بغية ترسيخ دول مجلس التعاون كوجهة سياحية عالمية، وزيادة مساهمة القطاع في نمو اقتصاداتها وإيراداتها.

وقد تم تجسيد هذا التوجه الاستراتيجي في العمل الإحصائي الخليجي المشترك، من خلال إدراج مجال إحصاءات السياحة كأحد المجالات الإحصائية ذات الأولوية في الخطة الاستراتيجية للعمل الإحصائي المشترك للفترة (2015-2020م). حيث يقوم كل من الأجهزة الإحصائية الوطنية في الدول الأعضاء والمركز الإحصائي لدول مجلس التعاون لدول الخليج العربية بتكثيف التعاون والعمل المشترك من أجل الارتقاء بإحصاءات السياحة، بما يخدم صنع القرار ورسم السياسات ورصد التقدم وتقييم الأثر والأداء، وبالتالي يسهم في تحقيق مزيد من الرفاه للمواطن الخليجي، وزيادة تنافسية اقتصادات دول مجلس التعاون.

ونظرا لأهمية وجود دليل توجيهي حول إحصاءات السياحة في دول مجلس التعاون، أعد المركز الإحصائي الخليجي هذا الدليل الفني، والذي يحتوي على مفاهيم وتعريف للمؤشرات السياحية، تشمل المفاهيم المتعلقة بمؤشرات الطلب والعرض السياحي وغيرها. وقد تم إعداد هذا الدليل اعتمادًا على التوصيات الدولية المتعلقة بإحصاءات السياحة 2008م الصادرة عن منظمة السياحة العالمية التابعة للأمم المتحدة، بالإضافة إلى الدليل التطبيقي للتوصيات الدولية المتعلقة بإحصاءات السياحة 2008م الصادر أيضًا من المنظمة نفسها.

أولاً: السياحة الوافدة:

م	المؤشر الرئيسي	م	المؤشر الفرعي	الوحدة	التعريف	طريقة القياس/جمع البيان	مصدر البيان	
1.1	الزوار	1.1.1	إجمالي الزوار	عدد	مسافرون يقومون برحلة إلى وجهة رئيسية خارج بيئتهم المعتادة، لمدة تقل عن عام واحد، لأي سبب رئيسي (عمل تجاري، أو ترفيه أو غرض شخصي آخر) خلاف أن يعمل لدى كيان مقيم في البلد أو المكان (محل الزيارة).	حساب إجمالي عدد الزوار الوافدين (القادمين) أثناء الرحلة أو عند الدخول ، أي عندما تبدأ الرحلة	1. السجلات الإدارية	
			السياح	عدد	يصنف الزائر كسائح (أوزائر مبيت)، إذا تضمنت رحلته المبيت لـ ليلة واحدة على الأقل	حساب عدد السياح الوافدين (القادمين) أثناء الرحلة أو عند الدخول، أي عندما تبدأ الرحلة	2. التعداد المادي للتدفقات (Physical counts of flows)	
			زوار اليوم الواحد	عدد	هو الزائر الذي لا تتضمن رحلته على مبيت	3. المسوحات الخاصة المصممة لجمع معلومات تكميلية (مسح الأسر المعيشية) ، عند أو بالقرب من الحدود (مسح الحدود) ، وفي مناطق الجذب السياحي ومؤسسات الإقامة (مسح الزوار)		
1.2	توزيع السياح حسب مجموعات الدول الوافدين (القادمين) منها	1.2.1	دول مجلس التعاون	عدد	تصنيف السياح الوافدين (القادمين) إلى الدولة حسب الدولة القادمين منها	حساب عدد الزوار الوافدين (القادمين) أثناء الرحلة أو عند الدخول (أي عندما تبدأ الرحلة) وتصنيفهم حسب الدولة الوافدين (القادمين) منها	1. السجلات الإدارية	
		1.2.2	أفريقيا	عدد				
		1.2.3	أمريكا	عدد				
		1.2.4	شرق آسيا والباسيفيك	عدد				
		1.2.5	أوروبا	عدد				
		1.2.6	الشرق الأوسط	عدد				
		1.2.7	جنوب آسيا	عدد				
		1.2.8	دول أخرى غير مصنفة	عدد				
1.3	الغرض الرئيسي للرحلة (السياح)	1.3.1	أغراض شخصية	عدد	الغرض الذي لم تكن الرحلة لتحدث في حالة عدم وجوده.	حساب عدد السياح الوافدين (القادمين) وتصنيفهم حسب الغرض الرئيسي من الرحلة	1. السجلات الإدارية	
			1.3.1.1	الترفيه والترويج وقضاء العطلات				عدد
			1.3.1.2	أخرى				عدد
		1.3.2	الأعمال والمؤتمرات	عدد				
							2. التعداد المادي للتدفقات (Physical counts of flows)	
						3. المسوحات الخاصة المصممة لجمع معلومات تكميلية (مسح الأسر المعيشية) ، عند أو بالقرب من الحدود (مسح الحدود) ، وفي مناطق الجذب السياحي ومؤسسات الإقامة (مسح الزوار)		

م	المؤشر الرئيسي	م	المؤشر الفرعي	الوحدة	التعريف	طريقة القياس/جمع البيان	مصدر البيان
1.4	طريقة الوصول (للسياح)	1.4.1	جوي	عدد	الوسيلة الرئيسية التي يستخدمها السائح في الرحلة عن طريق الجو	حساب عدد السياح الوافدين (القادمين) المستخدمين وسائل النقل الجوية العامة والخاصة	1. السجلات الإدارية • مراقبة الحدود (استخدام بطاقات الدخول والمغادرة، بيانات الهجرة) • تقارير المطارات ومشغلي وسائل النقل (شركات الطيران) 2. التعداد المادي للتدفقات (Physical counts of flows) 3. المسوحات الخاصة المصممة لجمع معلومات تكميلية (مسح الأسر المعيشية) ، عند أو بالقرب من الحدود (مسح الحدود) ، وفي مناطق الجذب السياحي ومؤسسات الإقامة (مسح الزوار)
		1.4.2	بري	عدد	الوسيلة الرئيسية التي يستخدمها السائح في الرحلة عن طريق البر	حساب عدد السياح الوافدين (القادمين) المستخدمين وسائل النقل التالية: أ) السكك الحديدية ب) وسائل النقل العام: الحافلات وسيارات الأجرة... الخ. ج) وسائل النقل الخاص: السيارات الخاصة (الملوكة أو المستأجرة) وعربات الشحن التي تنقل الركاب وكذلك الطاقم والمركبات الأخرى مثل الدراجات والدراجات النارية والعربات التي تجرها الحيوانات. د) المشاة	1. السجلات الإدارية • مراقبة الحدود (استخدام بطاقات الدخول والمغادرة، بيانات الهجرة) • تقارير المطارات ومشغلي وسائل النقل (الحافلات والسكك الحديدية) 2. التعداد المادي للتدفقات (Physical counts of flows) 3. المسوحات الخاصة المصممة لجمع معلومات تكميلية (مسح الأسر المعيشية) ، عند أو بالقرب من الحدود (مسح الحدود) ، وفي مناطق الجذب السياحي ومؤسسات الإقامة (مسح الزوار)
		1.4.3	مائي	عدد	الوسيلة الرئيسية التي يستخدمها السائح في الرحلة عن طريق البحر	حساب عدد السياح الوافدين (القادمين) المستخدمين وسائل النقل التالية: أ) وسائل النقل العامة: العبارات والرحلات البحرية ب) وسائل النقل الخاصة: اليخوت والقوارب الشراعية والزوارق ج) ركاب سفن الشحن: ينبغي اعتبارهم كزوار، أما الطاقم ، لا يتم احتسابهم كزوار لأنهم يعتبرون ضمن بينتهم المعتادة.	1. السجلات الإدارية • مراقبة الحدود (استخدام بطاقات الدخول والمغادرة، بيانات الهجرة) • تقارير المطارات ومشغلي وسائل النقل (العبارات والرحلات البحرية) 2. التعداد المادي للتدفقات (Physical counts of flows) 3. المسوحات الخاصة المصممة لجمع معلومات تكميلية (مسح الأسر المعيشية) ، عند أو بالقرب من الحدود (مسح الحدود) ، وفي مناطق الجذب السياحي ومؤسسات الإقامة (مسح الزوار)

م	المؤشر الرئيسي	م	المؤشر الفرعي	الوحدة	التعريف	طريقة القياس/جمع البيان	مصدر البيان
1.5	أماكن الإقامة (للسياح)	1.5.1	إجمالي عدد النزلاء	عدد	عدد النزلاء: هم عدد السياح الوافدين (القادمين) المقيمين في أماكن الإقامة مثل الفنادق والشقق الفندقية والمنتجعات وأماكن التخييم وبيوت الشباب وغيرها عدد الليالي: هي إجمالي عدد الليالي التي قضاها السياح الوافدين (القادمين) في أماكن الإقامة	حساب عدد النزلاء الوافدين (القادمين) في جميع أماكن الإقامة وإجمالي عدد ليالي الإقامة	1.1
		1.5.1.1	عدد النزلاء في جميع أماكن الإقامة	عدد			1.2
		1.5.1.2	عدد نزلاء الفنادق وما شابهها	عدد			2.1
		1.5.2	إجمالي عدد الليالي	عدد			3
		1.5.2.1	عدد الليالي لنزلاء الفنادق وما شابهها	عدد			3.1
1.6	إنفاق السياح الوافدة	1.6.1	إجمالي الإنفاق	مليون دولار أمريكي	إجمالي المبلغ الذي يدفعه الزوار لشراء السلع والخدمات الاستهلاكية ، وكذلك الأشياء الثمينة ، للاستخدام الشخصي أو لأغراض أخرى إجمالي الإنفاق على المنتجات الاستهلاكية مثل الإقامة والأطعمة والمشروبات والنقل المحلي والتسوق وغيرها والمنتجات غير الاستهلاكية مثل الأشياء الثمينة وغيرها إجمالي الإنفاق على النقل الدولي مثل تذاكر السفر	حساب إنفاق الزوار الوافدين (القادمين) أثناء الرحلة أو عند المغادرة (أي عندما تنتهي الرحلة) وتصنيفهم حسب نوع الإنفاق	1.1
		1.6.1.1	الإنفاق على المنتجات السياحية وغير السياحية داخل الاقتصاد المعني	مليون دولار أمريكي			1.2
		1.6.1.2	الإنفاق على النقل الدولي	مليون دولار أمريكي			2.1
		1.7.1.1	إنفاق السائح (زائر المبيت)	مليون دولار أمريكي			2.2
		1.7.1.2	إنفاق زائر اليوم الواحد	مليون دولار أمريكي			2.3
1.8	الإنفاق حسب الغرض الرئيسي للرحلات	1.8.1.1	أغراض شخصية وتشمل الترفيه والترويح وقضاء العطلات وغيرها	مليون دولار أمريكي	إجمالي الإنفاق على الرحلات السياحية التي تم القيام بها لأغراض شخصية إجمالي الإنفاق على الرحلات السياحية التي تم القيام بها لأغراض الأعمال والمؤتمرات	حساب إنفاق الزوار الوافدين (القادمين) أثناء الرحلة أو عند المغادرة (أي عندما تنتهي الرحلة) وتصنيفهم حسب الغرض الرئيسي من الرحلة	1.1
		1.8.1.2	الأعمال والمؤتمرات	مليون دولار أمريكي			1.2

م	المؤشر الرئيسي	م	المؤشر الفرعي	الوحدة	التعريف	طريقة القياس/جمع البيان	مصدر البيان
1.9	المؤشرات الأخرى	1.9.1	متوسط عدد الأفراد في الرحلة	فرد	مؤشر يقيس متوسط عدد الأفراد في الرحلة السياحية	إجمالي عدد الأفراد مقسوماً على إجمالي عدد الرحلات	-
		1.9.2	متوسط مدة الإقامة للسائح الواحد	ليلة	مؤشر يقيس متوسط مدة الإقامة من تاريخ الوصول وحتى تاريخ المغادرة للسائح	إجمالي مدة الإقامة مقسوماً على عدد السياح	-
		1.9.2.1	متوسط مدة الإقامة في منشآت الإيواء ذات الطابع التجاري (الفنادق- الشقق الفندقية- وغيرها)	ليلة	مؤشر يقيس متوسط مدة الإقامة من تاريخ الوصول وحتى تاريخ المغادرة للسائح المقيمين في منشآت الإيواء ذات الطابع التجاري (الفنادق- الشقق الفندقية- وغيرها)	إجمالي مدة الإقامة مقسوماً على عدد السياح المقيمين في منشآت الإيواء ذات الطابع التجاري (الفنادق- الشقق الفندقية- وغيرها)	-
		1.9.2.2	متوسط مدة الإقامة في أماكن الإقامة الأخرى غير المصنفة كمنشآت أعمال	ليلة	مؤشر يقيس متوسط مدة الإقامة من تاريخ الوصول وحتى تاريخ المغادرة للسائح المقيمين في أماكن الإقامة الأخرى غير المصنفة كمنشآت أعمال مثل المخيمات وبيوت الشباب وغيرها	إجمالي مدة الإقامة مقسوماً على عدد السياح المقيمين في أماكن الإقامة الأخرى غير المصنفة كمنشآت أعمال مثل المخيمات وبيوت الشباب وغيرها	-
		1.9.3	متوسط إنفاق السائح في الليلة	دولار أمريكي	مؤشر يقيس متوسط إنفاق السائح في الليلة	إجمالي الإنفاق مقسوماً على عدد الليالي	-
		19.4	متوسط الإنفاق اليومي لزائر اليوم الواحد	دولار أمريكي	مؤشر يقيس متوسط الإنفاق اليومي لزائر اليوم الواحد	إجمالي الإنفاق في اليوم مقسوماً على عدد زوار اليوم الواحد	-



ثانياً: السياحة المحلية:

م	المؤشر الرئيسي	م	المؤشر الفرعي	الوحدة	التعريف	طريقة القياس/جمع البيان	مصدر البيان
2.1	الزوار	2.1.1	اجمالي الزوار	عدد	مسافرون يقومون برحلة إلى وجهة رئيسية خارج بيئتهم المعتادة ، لمدة تقل عن عام واحد، لأي سبب رئيسي (عمل تجاري، أو ترفيه أو غرض شخصي آخر) خلاف أن يعمل لدى كيان مقيم في البلد أو المكان (محل الزيارة).	حساب إجمالي عدد الزوار المحليين في الوجهة السياحية. ويتم رصد تدفقات الزوار المحليين عن طريق المعايير التالية (تقوم الدولة بتحديد المعيار المناسب لها): * عبور الحدود الإدارية * المسافة (بـالكيلومتر) * تكرار الزيارة * المدة الزمنية (بالساعات)	1. مسح الأسر المعيشية (في حالة تعذر وجود مسح للأسر المعيشية فيمكن استخدام بيانات أماكن الإقامة في جانب العرض لتقدير عدد الزوار المقيمين في المؤسسات التي تقدم خدمات الإقامة على الأقل)
							2. مسح السياحة المحلية (استطلاعات الرأي في مؤسسات الإقامة وفي مناطق الجذب السياحي... الخ)
							3. مسح الأفراد (مقابلات عن طريق الهاتف/وجهاً لوجه)
2.2	الغرض الرئيسي للرحلة (السياح)	2.2.1	السياح	عدد	يصنف الزائر كسائح (أو زائر مبيت)، إذا تضمنت رحلته المبيت ليلة واحدة على الأقل	حساب عدد السياح المحليين في الوجهة السياحية	2.1.1.1
							2.1.1.2
							2.2.1
							2.2.1.1
2.2.1.2	زوار اليوم الواحد	عدد	الغرض الذي لا تتضمن رحلته على مبيت	عدد	الزائر الذي لا تتضمن رحلته على مبيت	حساب عدد زوار اليوم الواحد المحليين في الوجهة السياحية	2.2.1.2
							2.2.1.2
							2.2.1.2
							2.2.1.2
2.2.2	أغراض شخصية	عدد	الغرض الذي لم تكن الرحلة لتحدث في حالة عدم وجوده.	عدد	حساب عدد السياح المحليين وتصنيفهم حسب الغرض الرئيسي من الرحلة	حساب عدد السياح المحليين وتصنيفهم حسب الغرض الرئيسي من الرحلة	2.2.2
							2.2.2
							2.2.2
							2.2.2
2.2.2	الترفيه والترويج وقضاء العطلات	عدد	الغرض الذي لم تكن الرحلة لتحدث في حالة عدم وجوده.	عدد	حساب عدد السياح المحليين وتصنيفهم حسب الغرض الرئيسي من الرحلة	حساب عدد السياح المحليين وتصنيفهم حسب الغرض الرئيسي من الرحلة	2.2.2
							2.2.2
							2.2.2
							2.2.2
2.2.2	أخرى	عدد	الغرض الذي لم تكن الرحلة لتحدث في حالة عدم وجوده.	عدد	حساب عدد السياح المحليين وتصنيفهم حسب الغرض الرئيسي من الرحلة	حساب عدد السياح المحليين وتصنيفهم حسب الغرض الرئيسي من الرحلة	2.2.2
							2.2.2
							2.2.2
							2.2.2
2.2.2	الأعمال والمؤتمرات	عدد	الغرض الذي لم تكن الرحلة لتحدث في حالة عدم وجوده.	عدد	حساب عدد السياح المحليين وتصنيفهم حسب الغرض الرئيسي من الرحلة	حساب عدد السياح المحليين وتصنيفهم حسب الغرض الرئيسي من الرحلة	2.2.2
							2.2.2
							2.2.2
							2.2.2

م	المؤشر الرئيسي	م	المؤشر الفرعي	الوحدة	التعريف	طريقة القياس/جمع البيان	مصدر البيان
2.3	طريقة الوصول (للسياح)	2.3.1	جوي	عدد	الوسيلة الرئيسية التي يستخدمها السائح في الرحلة عن طريق الجو	حساب عدد السياح المحليين المستخدمين وسائل النقل الجوية العامة والخاصة للوصول إلى الوجهة السياحية	
		2.3.2	بري	عدد	الوسيلة الرئيسية التي يستخدمها السائح في الرحلة عن طريق البر	حساب عدد السياح المحليين المستخدمين وسائل النقل التالية للوصول إلى الوجهة السياحية: أ) السكك الحديدية ب) وسائل النقل العام: الحافلات وسيارات الأجرة ... إلخ. ج) وسائل النقل الخاص: السيارات الخاصة (المملوكة أو المستأجرة) وعربات الشحن التي تنقل الركاب وكذلك الطاقم والمركبات الأخرى مثل الدراجات والدراجات النارية والعربات التي تجرها الحيوانات المشاة	1. مسح الأسر المعيشية 2. مسح السياحة المحلية (استطلاعات الرأي في مؤسسات الإقامة وفي مناطق الجذب السياحي... إلخ) 3. مسح الأفراد (مقابلات عن طريق الهاتف/وجهاً لوجه)
		2.3.3	مائي	عدد	الوسيلة الرئيسية التي يستخدمها السائح في الرحلة عن طريق البحر	حساب عدد السياح المحليين المستخدمين وسائل النقل التالية للوصول إلى الوجهة السياحية: أ) وسائل النقل العامة: العبارات والرحلات البحرية ب) وسائل النقل الخاصة: اليخوت والقوارب الشراعية والزوارق ج) ركاب سفن الشحن: ينبغي اعتبارهم كزوار، أما الطاقم، لا يتم احتسابهم كزوار لأنهم يعتبرون ضمن بيئتهم المعتادة.	

م	المؤشر الرئيسي	م	المؤشر الفرعي	الوحدة	التعريف	طريقة القياس/جمع البيان	مصدر البيان
2.4	أماكن الإقامة (للسياح)	2.4.1	إجمالي عدد النزلاء	عدد	عدد النزلاء: هم عدد السياح المحليين المقيمين في أماكن الإقامة مثل الفنادق والشقق الفندقية والمنتجعات وأماكن التخييم وبيوت الشباب وغيرها عدد الليالي: هي إجمالي عدد الليالي التي قضاها السياح المحليين في أماكن الإقامة	حساب عدد النزلاء المحليين في جميع أماكن الإقامة وإجمالي عدد ليالي الإقامة	1. السجلات الإدارية • مؤسسات الإقامة (الفنادق ومنشآت الإيواء الأخرى) • سجلات النزلاء 2. مسح الأسر المعيشية (في حالة تعذر وجود مسح للأسر المعيشية فيمكن استخدام بيانات أماكن الإقامة في جانب العرض لتقدير عدد الزوار المقيمين في المؤسسات التي تقدم خدمات الإقامة على الأقل). 3. مسح السياحة المحلية (استطلاعات الرأي في مؤسسات الإقامة وفي مناطق الجذب السياحي...الخ) 4. مسح الأفراد (مقابلات عن طريق الهاتف/وجهاً لوجه)
		2.4.1.1	عدد النزلاء في جميع أماكن الإقامة	عدد			
		2.4.1.2	عدد نزلاء الفنادق وما شابهها	عدد			
		2.4.2	إجمالي عدد الليالي	عدد			
		2.4.2.1	عدد الليالي للنزلاء في جميع أماكن الإقامة	عدد			
		2.4.2.2	عدد الليالي لنزلاء الفنادق وما شابهها	عدد			
2.5	إجمالي إنفاق السياحة المحلية	2.5.1	إجمالي الإنفاق	مليون دولار أمريكي	الإنفاق هو المبلغ الذي يدفعه الزوار لشراء السلع والخدمات الاستهلاكية ، وكذلك الأشياء الثمينة ، للاستخدام الشخصي أو لأغراض أخرى	حساب إنفاق الزوار المحليين أثناء الرحلة او عند انتهاء الرحلة وتصنيفهم حسب نوع الإنفاق	1. مسح الأسر المعيشية 2. مسح السياحة المحلية (استطلاعات الرأي في مؤسسات الإقامة وفي مناطق الجذب السياحي...الخ) 3. مسح الأفراد (مقابلات عن طريق الهاتف/وجهاً لوجه).
		2.5.1.1	الإنفاق على الرحلات السياحية	مليون دولار أمريكي	إجمالي الإنفاق على الرحلات السياحية التي تتضمن على مبيت		
		2.5.1.2	الإنفاق على رحلات اليوم الواحد	مليون دولار أمريكي	إجمالي الإنفاق على الرحلات التي لا تتضمن على مبيت		
2.6	الإنفاق حسب الغرض الرئيس للرحلات	2.6.1	أغراض شخصية تشمل الترفيه والترويح وقضاء العطلات	مليون دولار أمريكي	إجمالي الإنفاق على الرحلات السياحية التي تم القيام بها لأغراض شخصية	حساب إنفاق الزوار المحليين أثناء الرحلة او عند انتهاء الرحلة وتصنيفهم حسب الغرض الرئيسي من الرحلة	
		2.6.2	الأعمال والمؤتمرات	مليون دولار أمريكي	إجمالي الإنفاق على الرحلات السياحية التي تم القيام بها لأغراض الأعمال والمؤتمرات		
2.7	الإنفاق حسب نوع الزائر	2.7.1	إنفاق السائح (زائر المبيت)	مليون دولار أمريكي	إجمالي الإنفاق على الرحلات السياحية التي تتضمن على مبيت	حساب إنفاق الزوار المحليين أثناء الرحلة او عند انتهاء الرحلة وتصنيفهم حسب نوع الزائر	
		2.7.2	إنفاق زائر اليوم الواحد	مليون دولار أمريكي	إجمالي الإنفاق على الرحلات التي لا تتضمن على مبيت		

م	المؤشر الرئيسي	م	المؤشر الفرعي	الوحدة	التعريف	طريقة القياس/جمع البيان	مصدر البيان
2.8	المؤشرات الأخرى	2.8.1	متوسط عدد الأفراد في الرحلة	فرد	مؤشر يقيس متوسط عدد الأفراد في الرحلة السياحية	إجمالي عدد الأفراد مقسوماً على إجمالي عدد الرحلات	-
		2.8.2	متوسط مدة الإقامة	ليلة	مؤشر يقيس متوسط مدة الإقامة من تاريخ الوصول ولغاية تاريخ المغادرة للسياح	إجمالي مدة الإقامة مقسوماً على عدد السياح	-
		2.8.3	في منشآت الإيواء ذات الطابع التجاري (الفنادق- الشقق الفندقية- وغيرها)	ليلة	مؤشر يقيس متوسط مدة الإقامة من تاريخ الوصول ولغاية تاريخ المغادرة للسياح المقيمين في منشآت الإيواء ذات الطابع التجاري (الفنادق- الشقق الفندقية- وغيرها)	إجمالي مدة الإقامة مقسوماً على عدد السياح المقيمين في منشآت الإيواء ذات الطابع التجاري (الفنادق- الشقق الفندقية- وغيرها)	-
		2.8.4	في أماكن الإقامة الأخرى غير المصنفة كمنشآت أعمال	ليلة	مؤشر يقيس متوسط مدة الإقامة من تاريخ الوصول ولغاية تاريخ المغادرة للسياح المقيمين في أماكن الإقامة الأخرى غير المصنفة كمنشآت أعمال مثل المخيمات وبيوت الشباب وغيرها	إجمالي مدة الإقامة مقسوماً على عدد السياح المقيمين في أماكن الإقامة الأخرى غير المصنفة كمنشآت أعمال مثل المخيمات وبيوت الشباب وغيرها	-
		2.8.5	متوسط إنفاق السائح في الليلة	دولار أمريكي	مؤشر يقيس متوسط إنفاق السائح في الليلة	إجمالي الإنفاق مقسوماً على عدد الليالي	-
		2.8.6	متوسط الإنفاق اليومي لزائر اليوم الواحد	دولار أمريكي	مؤشر يقيس متوسط الإنفاق اليومي لزائر اليوم الواحد	إجمالي الإنفاق في اليوم مقسوماً على عدد زوار اليوم الواحد	-

ثالثاً: السياحة المغادرة:

م	المؤشر الرئيسي	م	المؤشر الفرعي	الوحدة	التعريف	طريقة القياس/جمع البيان	مصدر البيان
3.1	الزوار	3.1.1	الإجمالي	عدد	مسافرون يقومون برحلة إلى وجهة رئيسية خارج بيئتهم المعتادة ، لمدة تقل عن عام واحد، لأي سبب رئيسي (عمل تجاري، أو ترفيه أو غرض شخصي آخر) خلاف أن يعمل لدى كيان مقيم في البلد أو المكان (محل الزيارة).	حساب إجمالي عدد الزوار المغادرين عند المغادرة ، أي عندما تبدأ الرحلة	1. السجلات الإدارية • مراقبة الحدود (استخدام بطاقات الدخول والمغادرة، بيانات الهجرة) • تقارير المطارات ومشغلي وسائل النقل (الحافلات وشركات الطيران والسكك الحديدية والعبارات والرحلات البحرية)
		3.1.1.1	السياح	عدد	يصنف الزائر كسائح (أو زائر مبيت)، إذا تضمنت رحلته المبيت ليلة واحدة على الأقل	2. حساب عدد السياح المغادرين عند المغادرة ، أي عندما تبدأ الرحلة	2. التعداد المادي للتدفقات (Physical counts of flows) 3. المسوحات الخاصة المصممة لجمع معلومات تكميلية (مسح الأسر المعيشية) ، عند أو بالقرب من الحدود (مسح الحدود) ، وفي مناطق الجذب السياحي ومؤسسات الإقامة (مسح الزوار)
		3.1.1.2	زوار اليوم الواحد	عدد	الزائر الذي لا تتضمن رحلته على مبيت	3. حساب عدد الزوار المغادرين عند المغادرة ، أي عندما تبدأ الرحلة	
3.2	توزيع السياح حسب مجموعات الدول المغادرين إليها	3.2.1	دول مجلس التعاون	عدد	تصنيف السياح المغادرين من الدولة حسب الدولة المغادرين إليها	حساب عدد الزوار المغادرين وتصنيفهم حسب الدولة المغادرين إليها	1. السجلات الإدارية • مراقبة الحدود (استخدام بطاقات الدخول والمغادرة، بيانات الهجرة) • تقارير المطارات ومشغلي وسائل النقل (الحافلات وشركات الطيران والسكك الحديدية والعبارات والرحلات البحرية)
		3.2.2	أفريقيا	عدد			
		3.2.3	أمريكا	عدد			
		3.2.4	شرق آسيا والباسيفيك	عدد			
		3.2.5	أوروبا	عدد			
		3.2.6	الشرق الأوسط	عدد			
		3.2.7	جنوب آسيا	عدد			
		3.2.8	دول أخرى غير مصنفة	عدد			
3.3	الغرض الرئيسي للرحلة (السياح)	3.3.1	أغراض شخصية	عدد	الغرض الذي لم تكن الرحلة لتحديث في حالة عدم وجوده.	حساب عدد السياح المغادرين وتصنيفهم حسب الغرض الرئيسي من الرحلة	1. السجلات الإدارية • مراقبة الحدود (استخدام بطاقات الدخول والمغادرة، بيانات الهجرة) • تقارير المطارات ومشغلي وسائل النقل (الحافلات وشركات الطيران والسكك الحديدية والعبارات والرحلات البحرية)
		3.3.1.1	الترفيه والترويج وقضاء العطلات	عدد			
		3.3.1.2	أخرى	عدد			
		3.3.2	الأعمال والمؤتمرات	عدد			

م	المؤشر الرئيسي	م	المؤشر الفرعي	الوحدة	التعريف	طريقة القياس/جمع البيان	مصدر البيان
3.4	طريقة الوصول (للسياح)	3.4.1	جوي	عدد	الوسيلة الرئيسية التي يستخدمها الزائر في الرحلة عن طريق الجو	حساب عدد السياح المغادرين المستخدمين وسائل النقل الجوية العامة والخاصة	1. السجلات الإدارية • مراقبة الحدود (استخدام بطاقات الدخول والمغادرة، بيانات الهجره) • تقارير المطارات ومشغلي وسائل النقل (شركات الطيران) 2. التعداد المادي للتدفقات (Physical counts of flows) 3. المسوحات الخاصة المصممة لجمع معلومات تكميلية (مسح الأسر المعيشية) ، عند أو بالقرب من الحدود (مسح الحدود) ، وفي مناطق الجذب السياحي ومؤسسات الإقامة (مسح الزوار)
		3.4.2	بري	عدد	الوسيلة الرئيسية التي يستخدمها الزائر في الرحلة عن طريق البر	حساب عدد السياح المغادرين المستخدمين وسائل النقل التالية: أ) السكك الحديدية ب) وسائل النقل العام: الحافلات وسيارات الأجرة ... إلخ. ج) وسائل النقل الخاص: السيارات الخاصة (المملوكة أو المستأجرة) وعربات الشحن التي تنقل الركاب وكذلك الطاقم والمركبات الأخرى مثل الدراجات والدراجات النارية والعربات التي تجرّها الحيوانات المشاة د) المشاة	1. السجلات الإدارية • مراقبة الحدود (استخدام بطاقات الدخول والمغادرة، بيانات الهجره) • تقارير المطارات ومشغلي وسائل النقل (الحافلات والسكك الحديدية) 2. التعداد المادي للتدفقات (Physical counts of flows) 3. المسوحات الخاصة المصممة لجمع معلومات تكميلية (مسح الأسر المعيشية) ، عند أو بالقرب من الحدود (مسح الحدود) ، وفي مناطق الجذب السياحي ومؤسسات الإقامة (مسح الزوار)
		3.4.3	مائي	عدد	الوسيلة الرئيسية التي يستخدمها الزائر في الرحلة عن طريق البحر	حساب عدد السياح المغادرين المستخدمين وسائل النقل التالية: أ) وسائل النقل العامة: العبارات والرحلات البحرية ب) وسائل النقل الخاصة: اليخوت والقوارب الشراعية والزوارق ج) ركاب سفن الشحن: ينبغي اعتبارهم كزوار ، أما الطاقم ، لا يتم احتسابهم كزوار لأنهم يعتبرون ضمن بيئتهم المعتادة.	1. السجلات الإدارية • مراقبة الحدود (استخدام بطاقات الدخول والمغادرة، بيانات الهجره) • تقارير المطارات ومشغلي وسائل النقل (العبارات والرحلات البحرية) 2. التعداد المادي للتدفقات (Physical counts of flows) 3. المسوحات الخاصة المصممة لجمع معلومات تكميلية (مسح الأسر المعيشية) ، عند أو بالقرب من الحدود (مسح الحدود) ، وفي مناطق الجذب السياحي ومؤسسات الإقامة (مسح الزوار)

م	المؤشر الرئيسي	م	المؤشر الفرعي	الوحدة	التعريف	طريقة القياس/جمع البيان	مصدر البيان
3.5	إنفاق السياحة المغادرة	3.5.1	إجمالي الإنفاق	مليون دولار أمريكي	الإنفاق هو المبلغ الذي يدفعه الزوار لشراء السلع والخدمات الاستهلاكية ، وكذلك الأشياء الثمينة ، للاستخدام الشخصي او لأغراض اخرى	حساب إنفاق الزوار المغادرين عند العوده (أي عندما تنتهي الرحلة) وتصنيفهم حسب نوع الإنفاق	1. المسوحات الخاصة المصممة لجمع معلومات تكميلية (مسح الأسر المعيشية(عند انتهاء الرحلة)) ، عند أو بالقرب من الحدود (مسح الحدود) السفر بميزان المدفوعات/إحصاءات الطيران المدني
		3.5.2	الإنفاق على المنتجات السياحية وغير السياحة داخل الاقتصاد المعني	مليون دولار أمريكي	إجمالي الإنفاق على المنتجات الاستهلاكية مثل الإقامة والأطعمة والمشروبات والنقل المحلي والتسوق وغيرها والمنتجات غير الاستهلاكية مثل الأشياء الثمينة وغيرها		
		3.5.3	الإنفاق على النقل الدولي	مليون دولار أمريكي	إجمالي الإنفاق على النقل الدولي مثل تذاكر السفر		
3.6	الإنفاق حسب نوع الزائر	3.6.1	إنفاق السائح (زائر المبيت)	مليون دولار أمريكي	إجمالي الإنفاق على الرحلات السياحية التي تتضمن على مبيت	حساب إنفاق الزوار المغادرين عند العوده (أي عندما تنتهي الرحلة) وتصنيفهم حسب نوع الزئر	2. السفر بميزان المدفوعات/إحصاءات الطيران المدني
		3.6.2	إنفاق زائر اليوم الواحد	مليون دولار أمريكي	إجمالي الإنفاق على الرحلات التي لا تتضمن على مبيت		
3.7	الإنفاق حسب الغرض الرئيس للرحلات	3.7.1	أغراض شخصية وتشمل الترفيه والترويح وقضاء العطلات وغيرها	مليون دولار أمريكي	إجمالي الإنفاق على الرحلات السياحية التي تم القيام بها لأغراض شخصية	حساب إنفاق الزوار المغادرين عند العوده (أي عندما تنتهي الرحلة) وتصنيفهم حسب الغرض الرئيسي للرحله	
		3.7.2	الأعمال والمؤتمرات	مليون دولار أمريكي	إجمالي الإنفاق على الرحلات السياحية التي تم القيام بها لأغراض الأعمال والمؤتمرات		
3.8	المؤشرات الأخرى	3.8.1	متوسط مدة الإقامة	ليلة	متوسط مدة الإقامة من تاريخ الوصول ولغاية تاريخ المغادرة للسائح	إجمالي مدة الإقامة مقسوماً على عدد السياح	
		3.8.2	متوسط إنفاق السائح في الليلة	دولار أمريكي	مؤشر يقاس متوسط إنفاق السائح في الليلة	إجمالي الإنفاق مقسوماً على عدد الليالي	
		3.8.3	متوسط الإنفاق اليومي لزائر اليوم الواحد	دولار أمريكي	مؤشر يقاس متوسط الإنفاق اليومي لزائر اليوم الواحد	إجمالي الإنفاق في اليوم مقسوماً على عدد زوار اليوم الواحد	

رابعاً: مؤشرات العرض السياحي:

م	المؤشر الرئيسي	م	المؤشر الفرعي	الوحدة	التعريف	طريقة القياس/جمع البيان	مصدر البيان
4.1	عدد المنشآت السياحية	4.1.1	الإجمالي	منشأة	المنشأة هي مؤسسة ، أو جزء من مؤسسة ، تقع في مكان واحد ولا يتم فيها سوى نشاط إنتاجي واحد ، أو يكون النشاط الإنتاجي الرئيسي فيها يمثل معظم القيمة المضافة	حساب إجمالي عدد المنشآت السياحية وتشمل تشمل : خدمات الإيواء ، خدمات الطعام والشراب ، خدمات النقل بواسطة السكك الحديدية ، خدمات النقل البري للركاب ، خدمات محطات الوقود ، خدمات النقل البحري للركاب ، خدمات النقل الجوي للركاب ، شركات تأجير السيارات السياحية ، شركات سيارات الأجرة ، شركات السفر والسياحة ، خدمات الأنشطة الرياضية والترفيهية.	السجلات الإدارية /سجلات الأعمال /مسح المؤسسات
		4.1.1.1	إجمالي عدد منشآت الإيواء	منشأة	المنشآت المسؤولة عن تقديم خدمات الإقامة للزوار مثل الفنادق والشقق الفندقية والمنتجعات والمخيمات وبيوت الشباب وغيرها	حساب إجمالي عدد الفنادق والشقق الفندقية والمنتجعات وأماكن الإقامة الأخرى	السجلات الإدارية /سجلات الأعمال /مسح المؤسسات
		4.1.1.2	أنشطة تقديم الأطعمة والمشروبات	منشأة	المنشآت المسؤولة عن تقديم خدمات الأطعمة والمشروبات للزوار مثل المطاعم والفنادق وغيرها	حساب إجمالي عدد المطاعم والحانات والفنادق التي تقدم خدمات المشروبات والأطعمة للزوار وغيرها	السجلات الإدارية /سجلات الأعمال /مسح المؤسسات
		4.1.1.3	خدمات نقل الركاب	منشأة	المنشآت المسؤولة عن تقديم خدمات نقل الركاب (الجوية والبحرية والبرية) مثل شركات تأجير السيارات وسيارات الأجرة والطائرات المستخدمة للتنقل بين المدن وغيرها	حساب إجمالي عدد المنشآت التي تقدم خدمات النقل للركاب لمسافات طويلة ، ويتم استبعاد التنقل عن طريق السكك الحديدية والنقل المستخدم لمشاهدة المعالم السياحية (القطار والماء والبر).	السجلات الإدارية /سجلات الأعمال /مسح المؤسسات
		4.1.1.4	أنشطة وكالات السفر وخدمات الحجز الأخرى	منشأة	المنشآت المسؤولة عن تقديم خدمات وكالات السفر والحجز مثل حجوزات النقل، والإقامة، والأنشطة الترويجية سواء بصفة شاملة أو تُشتري بصورة فردية	حساب إجمالي عدد المنشآت التي تشمل أنشطة وكالات السفر ومنظمي الرحلات السياحية وخدمات الحجز الأخرى	السجلات الإدارية /سجلات الأعمال /مسح المؤسسات
4.1.1.5	الصناعات السياحية الأخرى	منشأة	المنشآت الأخرى مثل إنتاج وتجارة الحرف اليدوية (محللات بيع الهدايا التذكارية) وصناعة الاجتماعات وغيرها	حساب إجمالي عدد المنشآت التي تشمل الصناعات الأخرى (لا تتضمن منشآت الإيواء وأنشطة تقديم الأطعمة والمشروبات وخدمات نقل الركاب و أنشطة وكالات السفر وخدمات الحجز الأخرى)	السجلات الإدارية /سجلات الأعمال /مسح المؤسسات		



م	المؤشر الرئيسي	م	المؤشر الفرعي	الوحدة	التعريف	طريقة القياس/جمع البيان	مصدر البيان
4.2	المؤشرات المالية	4.2.1	الناتج من المنشآت السياحية	مليون دولار أمريكي	قيمة الإنتاج هي القيمة السوقية لجميع السلع والخدمات التي تنتجها المؤسسة خلال السنة المحاسبية. وهي مجموع قيمة السلع والخدمات التي تنتجها المنشآت التي تنتمي للصناعات المميزة للسياحة ويتم تحديدها في إطار حسابات الإنتاج ولا تشمل: - قيمة أي سلع وخدمات مستخدمة في نشاط لا تتحمل فيه المنشأة تكاليف استخدام المنتجات في الإنتاج - قيمة السلع والخدمات التي تستهلكها ذات المنشأة باستثناء السلع والخدمات المستخدمة لتكوين رأس المال (رأس المال الثابت أو التغيرات في المخزون) أو الاستهلاك النهائي الخاص بها.	إجمالي إيرادات المؤسسات السياحية = (قيمة السلع والخدمات المنتجة والمتاحة للاستخدام خارج المنشأة + قيمة السلع والخدمات المنتجة لغرض الاستخدام الذاتي للمنشأة) / (سعر صرف الدولار × 1,000,000)	السجلات الإدارية / سجلات الأعمال / مسح المؤسسات
		4.2.2	الاستهلاك الوسيط من المنشآت السياحية	مليون دولار أمريكي	مجموع قيمة السلع والخدمات التي تستخدم كمدخلات لعملية الإنتاج في المنشآت التي تنتمي للصناعات المميزة للسياحة (سواء كانت مشتراه في نفس العام أو مسجوبة من مخزون تم شراؤه في سنوات سابقة)، لا تشمل الأصول الثابتة التي يسجل إنتاجها بوصفه استهلاكاً للأصول الثابتة.	الاستهلاك الوسيط = (قيمة المستلزمات السلعية + قيمة المستلزمات الخدمية التي تدخل في عملية الإنتاج) / (سعر صرف الدولار × 1,000,000)	السجلات الإدارية / سجلات الأعمال / مسح المؤسسات
		4.2.3	القيمة المضافة الإجمالية من المنشآت السياحية	مليون دولار أمريكي	هو مقياس قيمة السلع والخدمات المنتجة في صناعة السياحة وهو مجموع القيمة المضافة الإجمالية لجميع المنشآت التي تنتمي للصناعات المميزة للسياحة، بغض النظر عما إن كان كل ناتجها يقدم إلى الزوار وبغض النظر عن درجة التخصص في عملية الإنتاج.	القيمة المضافة الإجمالية من المنشآت السياحية = (مجموع الناتج (بالأسعار الأساسية) - قيمة الاستهلاك الوسيط (بأسعار المشترين)) / (سعر صرف الدولار × 1,000,000)	السجلات الإدارية / سجلات الأعمال / مسح المؤسسات
		4.2.4	تعويضات العاملين من المنشآت السياحية	مليون دولار أمريكي	إجمالي الأجور التي يدفعها أرباب العمل إلى الموظفين مقابل العمل المنجز في فترة محاسبية، مثل الربع أو السنة. وهي مجموع المبالغ النقدية والعينية والتي تدفعها المنشآت التي تنتمي للصناعات المميزة للسياحة للعاملين/المشتغلين فيها مقابل العمل الذي قام به هؤلاء العاملون خلال الفترة المحاسبية	تعويضات العاملين من المنشآت السياحية = (الأجور والمرتببات + المزايا العينية + المكافآت والبدلات الأخرى + المساهمات الاجتماعية) / (سعر صرف الدولار × 1,000,000)	السجلات الإدارية / سجلات الأعمال / مسح المؤسسات
		4.2.5	تكوين رأس المال الثابت الإجمالي من المنشآت السياحية	مليون دولار أمريكي	مقياس لإجمالي الاستثمار الصافي في الأصول الرأسمالية الثابتة من جانب المؤسسات والحكومة والأسر داخل الاقتصاد المحلي، خلال فترة محاسبية مثل الربع السنوي أو السنوي	إجمالي تكوين رأس المال الثابت = (رأس المال الفعلي + الاحتياطيات + الأرباح + إجمالي الأصول الثابتة (الآلات والمعدات، الأجهزة الكهربائية والإلكترونية، وسائل النقل، الأراضي) + القروض التمويلية طويلة الأجل) / (سعر صرف الدولار × 1000000)	السجلات الإدارية / سجلات الأعمال / مسح المؤسسات

م	المؤشر الرئيسي	م	المؤشر الفرعي	الوحدة	التعريف	طريقة القياس/جمع البيان	مصدر البيان
		4.3.1	عدد الغرف	غرفة	الغرفة هي الوحدة التي تتكون من سرير واحد ومجموعة من الأسرة التي تشكل وحدة تأجير غير قابلة للتجزئة في مؤسسة الإقامة.	حساب إجمالي عدد الغرف المتاحة: يتم تحديد عدد الغرف المعروضة من خلال عدد الغرف المتاحة للضيوف خلال الفترة المرجعية ، بما في ذلك الغرف التي يشغلها الضيوف لفترات طويلة باستثناء تلك التي يشغلها الموظفون العاملون في المنشأة	السجلات الإدارية /سجلات الأعمال، مسح المؤسسات
		4.3.2	عدد الأسرة	سرير	ينطبق مصطلح "سرير" على سرير مفرد (واحد فقط) ، وعادة ما يتم حساب الأسرة المزدوجة كسريين إذا تم استخدامها لاستيعاب شخصين.	حساب عدد الأسرة: يتم تحديد عدد الأسرة في المنشأة بعدد الأشخاص الذين يمكنهم الإقامة لليلة واحدة في الأسرة المقامة في المنشأة ، بغض النظر عن وجود أي أسرة إضافية قد يتم إعدادها بناءً على طلب العميل	السجلات الإدارية /سجلات الأعمال، مسح المؤسسات
		4.3.3	معدل الإشغال للغرف	%	مؤشر يقيس عدد الغرف التي تم شغلها خلال الشهر/السنة معبراً عنه كنسبة مئوية من عدد الغرف المتاحة (أو من إجمالي عدد الغرف الموجودة) خلال نفس الشهر/السنة	معدل اشغال الغرف = 100 * (عدد الغرف المشغلة (المحجوزة) / إجمالي عدد الغرف الموجودة) ملاحظة: إذا تم إشغال جميع غرف المنشأة لكل ليلة من الشهر /السنة، فإن معدل إشغال الغرفة هو 100%. إذا تم بيع نصفها فقط ، فإن المعدل يكون 50 %	السجلات الإدارية /سجلات الأعمال، مسح المؤسسات
		4.3.4	معدل الإشغال للأسرة	%	يشير هذا المؤشر إلى عدد الأسرة التي يتم شغلها خلال الشهر كنسبة مئوية إما لعدد الأسرة المتاحة أو من إجمالي عدد الأسرة الموجودة خلال ذلك الشهر	معدل اشغال الأسرة = 100 * (عدد الأسرة المشغلة (المحجوزة) / إجمالي عدد الأسرة الموجودة) ملاحظة: إذا تم إشغال جميع الأسرة في الغرف في المنشأة لكل ليلة من الشهر ، فإن معدل إشغال الأسرة هو 100 % . إذا تم إشغال نصفها فقط ، فإن المعدل يكون 50%	السجلات الإدارية /سجلات الأعمال، مسح المؤسسات
	مؤشرات خدمات الإقامة للزوار (الفنادق وما شابهها)	4.3.5	متوسط مدة الإقامة للفرد	ليلة	مؤشر يقيس متوسط مدة الإقامة للفرد في منشآت الإيواء	متوسط مدة الإقامة للفرد = إجمالي عدد الليالي السياحية /إجمالي عدد الأفراد.	السجلات الإدارية /سجلات الأعمال، مسح المؤسسات
		4.3.6	الطاقة الاستيعابية	سرير/1000 مقيم	مؤشر يقيس عدد الأسرة المتاحة لكل 1000 مقيم بالدولة	الطاقة الاستيعابية = (إجمالي عدد الأسرة بالفنادق + إجمالي عدد الوحدات الفندقية المفروشة) * 1000 / إجمالي حجم السكان.	السجلات الإدارية /سجلات الأعمال، مسح المؤسسات
		4.3.7	الناتج لخدمات الإقامة للزوار	مليون أمريكي	قيمة الإنتاج هي القيمة السوقية لجميع السلع والخدمات التي تنتجها المؤسسة خلال السنة المحاسبية	إجمالي إيرادات مؤسسات الإيواء = (الاستهلاك الوسيط + تعويضات العاملين (الأجور والمرتبات) + إجمالي فائض التشغيل والدخل المختلط) / (سعر صرف الدولار * 1000000).	السجلات الإدارية /سجلات الأعمال، مسح المؤسسات
		4.3.8	الاستهلاك الوسيط لخدمات الإقامة للزوار	مليون أمريكي	يتكون الاستهلاك الوسيط من قيمة السلع والخدمات المستهلكة كمدخلات من خلال عملية الإنتاج ، باستثناء الأصول الثابتة التي يتم تسجيل استهلاكها كاستهلاك لرأس المال الثابت.	الاستهلاك الوسيط لمؤسسات الإيواء = (قيمة المواد الخام والسلع الوسيطة + قيمة الخدمات الوسيطة + قيمة خدمات الصيانة والإصلاح) / (سعر صرف الدولار * 1000000).	السجلات الإدارية /سجلات الأعمال، مسح المؤسسات
		4.3.9	القيمة المضافة الإجمالية لخدمات الإقامة للزوار	مليون أمريكي	مقياس قيمة السلع والخدمات المنتجة في صناعة السياحة	القيمة المضافة الإجمالية من منشآت الإيواء السياحية = (تعويضات العاملين (الأجور والمرتبات وجميع التعويضات سواء كانت نقدية أو عينية أو مكافآت أخرى) + إجمالي فائض التشغيل والدخل المختلط) / (سعر صرف الدولار * 1000000).	السجلات الإدارية /سجلات الأعمال، مسح المؤسسات
		4.3.10	تعويضات العاملين في خدمات الإقامة للزوار	مليون أمريكي	إجمالي الأجور التي يدفعها أرباب العمل إلى الموظفين مقابل العمل المنتجز في فترة محاسبية ، مثل الربع أو السنة.	تعويضات العاملين في خدمات الإقامة = (التعويضات النقدية + التعويضات العينية + مكافآت أخرى) / (سعر صرف الدولار * 1000000).	السجلات الإدارية /سجلات الأعمال، مسح المؤسسات
		4.3.11	تكوين رأس المال الثابت الإجمالي لخدمات الإقامة للزوار	مليون أمريكي	مقياس لإجمالي الاستثمار الصافي في الأصول الرأسمالية الثابتة من جانب المؤسسات والحكومة والأسر داخل الاقتصاد المحلي . خلال فترة محاسبية مثل الربع السنوي أو السنوي	= (رأس المال الفعلي + الاحتياطيات + الأرباح + إجمالي الأصول الثابتة (الألات والمعدات، الأجهزة الكهربائية والإلكترونية، وسائل النقل، الأراضي) + القروض التمويلية طويلة الأجل) / (سعر صرف الدولار * 1000000).	السجلات الإدارية /سجلات الأعمال مسح المؤسسات

م	المؤشر الرئيسي	م	المؤشر الفرعي	الوحدة	التعريف	طريقة القياس/جمع البيان	مصدر البيان
		4.4.1	الرحلات الوافدة	%	الخدمات التي تُشترى عن طريق وكالات السفر وخدمات الحجز للرحلات الوافدة مثل (تذاكر السفر، أماكن الإقامة، تأجير السيارات... الخ)	نسبة الخدمات المباعة عن طريق وكالات السفر ومكاتب الحجز للرحلات الوافدة = إجمالي عدد الخدمات المباعة عن طريق وكالات السفر و مكاتب الحجز للرحلات الوافدة / إجمالي عدد الرحلات الوافدة.	السجلات الإدارية /سجلات الأعمال مسح المؤسسات/ مسح السياحة الوافدة/ مسح الإنفاق السياحي
		4.4.1.1	ضمن صفقة شاملة (عنصرين أو أكثر من عناصر الرحلة السياحية)	%	الخدمات التي تُشترى عن طريق وكالات السفر وخدمات الحجز للرحلات الوافدة ضمن صفقة شاملة مثل (تذاكر السفر، أماكن الإقامة، تأجير السيارات... الخ)	نسبة الخدمات المباعة عن طريق وكالات السفر ومكاتب الحجز للرحلات الوافدة ضمن صفقة شاملة = إجمالي عدد الخدمات المباعة ضمن صفقة شاملة / إجمالي عدد الرحلات الوافدة ضمن صفقة شاملة.	السجلات الإدارية /سجلات الأعمال مسح المؤسسات/ مسح السياحة الوافدة/ مسح الإنفاق السياحي
		4.4.1.2	بدون صفقة شاملة	%	الخدمات التي تُشترى عن طريق وكالات السفر وخدمات الحجز للرحلات الوافدة بدون صفقة شاملة مثل (تذاكر السفر، أماكن الإقامة، تأجير السيارات... الخ)	نسبة الخدمات المباعة عن طريق وكالات السفر ومكاتب الحجز للرحلات الوافدة بدون صفقة شاملة = إجمالي عدد الخدمات المباعة عن طريق مكاتب السفر بدون صفقة للرحلات الوافدة / إجمالي عدد الرحلات الوافدة بدون صفقة شاملة.	السجلات الإدارية /سجلات الأعمال مسح المؤسسات/ مسح السياحة الوافدة/ مسح الإنفاق السياحي
		4.4.2	الرحلات المحلية	%	الخدمات التي تُشترى عن طريق وكالات السفر وخدمات الحجز للرحلات المحلية	نسبة الخدمات المباعة عن طريق وكالات السفر ومكاتب الحجز للرحلات المحلية = إجمالي عدد الخدمات المباعة عن طريق وكالات السفر و مكاتب الحجز للرحلات المحلية / إجمالي عدد الرحلات المحلية.	السجلات الإدارية /سجلات الأعمال مسح المؤسسات/ مسح السياحة المحلية/ مسح الإنفاق السياحي
	مؤشرات أنشطة وكالات السفر وخدمات الحجز الأخرى	4.4.2.1	ضمن صفقة شاملة (عنصرين أو أكثر من عناصر الرحلة السياحية)	%	الخدمات التي تُشترى عن طريق وكالات السفر وخدمات الحجز للرحلات المحلية ضمن صفقة شاملة	نسبة الخدمات المباعة عن طريق وكالات السفر ومكاتب الحجز للرحلات المحلية ضمن صفقة شاملة = إجمالي عدد الخدمات المباعة للرحلات المحلية ضمن صفقة شاملة / إجمالي عدد الرحلات المحلية ضمن صفقة شاملة.	السجلات الإدارية /سجلات الأعمال مسح المؤسسات/ مسح السياحة المحلية/ مسح الإنفاق السياحي
4.4.2.2		بدون صفقة شاملة	%	الخدمات التي تُشترى عن طريق وكالات السفر وخدمات الحجز للرحلات المحلية بدون صفقة شاملة	نسبة الخدمات المباعة عن طريق وكالات السفر ومكاتب الحجز للرحلات المحلية بدون صفقة شاملة = إجمالي عدد الخدمات المباعة عن طريق مكاتب السفر بدون صفقة للرحلات المحلية / إجمالي عدد الرحلات المحلية بدون صفقة شاملة.	السجلات الإدارية /سجلات الأعمال مسح المؤسسات/ مسح السياحة المحلية/ مسح الإنفاق السياحي	
4.4.3		الرحلات المغادرة	%	الخدمات التي تُشترى عن طريق وكالات السفر وخدمات الحجز للرحلات المغادرة	نسبة الخدمات المباعة عن طريق وكالات السفر ومكاتب الحجز للرحلات المغادرة = إجمالي عدد الخدمات المباعة عن طريق وكالات السفر و مكاتب الحجز للرحلات المغادرة / إجمالي عدد الرحلات المغادرة.	السجلات الإدارية /سجلات الأعمال مسح المؤسسات/ مسح السياحة المغادرة/ مسح الإنفاق السياحي	
		4.4.3.1	ضمن صفقة شاملة (عنصرين أو أكثر من عناصر الرحلة السياحية)	%	الخدمات التي تُشترى عن طريق وكالات السفر وخدمات الحجز للرحلات المغادرة ضمن صفقة شاملة	نسبة الخدمات المباعة عن طريق وكالات السفر ومكاتب الحجز للرحلات المغادرة ضمن صفقة شاملة = إجمالي عدد الخدمات المباعة للرحلات المغادرة ضمن صفقة شاملة / إجمالي عدد الرحلات المغادرة ضمن صفقة شاملة.	السجلات الإدارية /سجلات الأعمال مسح المؤسسات/ مسح السياحة المغادرة/ مسح الإنفاق السياحي
		4.4.3.2	بدون صفقة شاملة	%	الخدمات التي تُشترى عن طريق وكالات السفر وخدمات الحجز للرحلات المغادرة بدون صفقة شاملة	نسبة الخدمات المباعة عن طريق وكالات السفر ومكاتب الحجز للرحلات المغادرة بدون صفقة شاملة = إجمالي عدد الخدمات المباعة عن طريق مكاتب السفر بدون صفقة للرحلات المغادرة / إجمالي عدد الرحلات المغادرة بدون صفقة شاملة.	السجلات الإدارية /سجلات الأعمال مسح المؤسسات/ مسح السياحة المغادرة/ مسح الإنفاق السياحي

م	المؤشر الرئيسي	م	المؤشر الفرعي	الوحدة	التعريف	طريقة القياس/ جمع البيان	مصدر البيان
		4.4.4	الناتج لأنشطة وكالات السفر وخدمات الحجز الأخرى	مليون دولار أمريكي	قيمة الإنتاج هي القيمة السوقية لجميع السلع والخدمات التي تنتجها المؤسسة خلال السنة المحاسبية	إجمالي إيرادات = (الاستهلاك الوسيط + تعويضات العاملين (الأجور والمرتببات) + إجمالي فائض التشغيل والدخل المختلط)/(سعر صرف الدولار*1000000)	السجلات الإدارية / سجلات الأعمال مسح المؤسسات
	تابع /	4.4.5	الاستهلاك الوسيط لأنشطة وكالات السفر وخدمات الحجز الأخرى	مليون دولار أمريكي	يتكون الاستهلاك الوسيط من قيمة السلع والخدمات المستهلكة كمدخلات من خلال عملية الإنتاج ، باستثناء الأصول الثابتة التي يتم تسجيل استهلاكها كاستهلاك لرأس المال الثابت.	الاستهلاك الوسيط = (قيمة المواد الخام والسلع الوسيطة + قيمة الخدمات الوسيطة + قيمة خدمات الصيانة والإصلاح)/(سعر صرف الدولار*1000000)	السجلات الإدارية / سجلات الأعمال مسح المؤسسات
	مؤشرات أنشطة وكالات السفر وخدمات الحجز الأخرى	4.4.6	القيمة المضافة الإجمالية لأنشطة وكالات السفر وخدمات الحجز الأخرى	مليون دولار أمريكي	مقياس قيمة السلع والخدمات المنتجة في صناعة السياحة	القيمة المضافة الإجمالية = (تعويضات العاملين (الأجور والمرتببات وجميع التعويضات سواء كانت نقدية أو عينية أو مكافآت أخرى) + إجمالي فائض التشغيل والدخل المختلط)/(سعر صرف الدولار*1000000)	السجلات الإدارية / سجلات الأعمال مسح المؤسسات
		4.4.7	تعويضات العاملين في أنشطة وكالات السفر وخدمات الحجز الأخرى	مليون دولار أمريكي	إجمالي الأجور التي يدفعها أرباب العمل إلى الموظفين مقابل العمل المنجز في فترة محاسبية ، مثل الربع أو السنة.	تعويضات العاملين من المنشآت السياحية = (التعويضات النقدية + التعويضات العينية + مكافآت أخرى)/(سعر صرف الدولار*1000000)	السجلات الإدارية / سجلات الأعمال مسح المؤسسات
		4.4.8	تكوين رأس المال الثابت الإجمالي لأنشطة وكالات السفر وخدمات الحجز الأخرى	مليون دولار أمريكي	مقياس لإجمالي الاستثمار الصافي في الأصول الرأسمالية الثابتة من جانب المؤسسات والحكومة والأسر داخل الاقتصاد المحلي ، خلال فترة محاسبية مثل الربع السنوي أو السنوي	إجمالي تكوين رأس المال الثابت = (رأس المال الفعلي + الاحتياطيات + الأرباح + إجمالي الأصول الثابتة (الألات والمعدات، الأجهزة الكهربائية والإلكترونية، وسائل النقل، الأراضي) + القروض التمويلية طويلة الأجل)/(سعر صرف الدولار*1000000)	السجلات الإدارية / سجلات الأعمال مسح المؤسسات

م	المؤشر الرئيسي	م	المؤشر الفرعي	الوحدة	التعريف	طريقة القياس/جمع البيان	مصدر البيان
5.1	عدد المشتغلين حسب الصناعات السياحية	5.1.1	الإجمالي	عدد	مؤشر يقيس إجمالي العاملين في جميع المنشآت السياحية	حساب إجمالي عدد العاملين في جميع المنشآت السياحية	السجلات الإدارية، مسح القوى العاملة في الأسر المعيشية، التعداد العام للسكان، مسح المؤسسات
		5.1.1.1	إجمالي المشتغلون في منشآت الإيواء	عدد	مؤشر يقيس إجمالي العاملين في الفنادق والشقق الفندقية والمنتجعات وأماكن الإقامة الأخرى	حساب إجمالي عدد العاملين في جميع منشآت الإيواء مثل الفنادق والشقق الفندقية والمنتجعات وأماكن الإقامة الأخرى	السجلات الإدارية، مسح القوى العاملة في الأسر المعيشية، التعداد العام للسكان، مسح المؤسسات
		5.1.1.2	أنشطة تقديم الأطعمة والمشروبات	عدد	مؤشر يقيس إجمالي العاملين في المطاعم والحانات والفنادق وغيرها من المنشآت التي تقدم خدمة الطعام والشراب للزوار	حساب إجمالي عدد العاملين في جميع المنشآت التي تقدم خدمات الطعام والشراب مثل المطاعم والحانات والفنادق وغيرها	السجلات الإدارية، مسح القوى العاملة في الأسر المعيشية، التعداد العام للسكان، مسح المؤسسات
		5.1.1.3	خدمات نقل الركاب	عدد	مؤشر يقيس إجمالي العاملين في شركات تأجير السيارات وسيارات الأجرة والطائرات المستخدمة للتنقل بين المدن وغيرها من المنشآت التي تقدم خدمة نقل الزوار	حساب إجمالي عدد العاملين في جميع المنشآت التي تقدم خدمة نقل الركاب مثل شركات تأجير السيارات وسيارات الأجرة والطائرات المستخدمة للتنقل بين المدن وغيرها	السجلات الإدارية، مسح القوى العاملة في الأسر المعيشية، التعداد العام للسكان، مسح المؤسسات
		5.1.1.4	أنشطة وكالات السفر وخدمات الحجز الأخرى	عدد	مؤشر يقيس إجمالي العاملين في تقديم خدمات وكالات السفر والحجز مثل حجوزات النقل، والإقامة وغيرها	حساب إجمالي عدد العاملين في جميع المنشآت التي تقدم خدمات وكالات السفر والحجز مثل حجوزات النقل، والإقامة وغيرها	السجلات الإدارية، مسح القوى العاملة في الأسر المعيشية، التعداد العام للسكان، مسح المؤسسات
5.1.1.5	الصناعات السياحية الأخرى	عدد	مؤشر يقيس إجمالي العاملين في الصناعات الأخرى مثل إنتاج وتجارة الحرف اليدوية (محللات بيع الهدايا التذكارية) وصناعة الاجتماعات وغيرها	حساب إجمالي عدد العاملين في جميع المنشآت السياحية الأخرى مثل إنتاج وتجارة الحرف اليدوية (محللات بيع الهدايا التذكارية) وصناعة الاجتماعات وغيرها	السجلات الإدارية، مسح القوى العاملة في الأسر المعيشية، التعداد العام للسكان، مسح المؤسسات		
5.2	عدد المشتغلين حسب الحالة الوظيفية والنوع	5.2.1	إجمالي المشتغلون	عدد	مؤشر يقيس إجمالي العاملين في المنشآت السياحية وتصنيفهم حسب النوع	حساب إجمالي عدد العاملين في جميع المنشآت السياحية وتصنيفهم حسب النوع	السجلات الإدارية، مسح القوى العاملة في الأسر المعيشية، التعداد العام للسكان، مسح المؤسسات
			ذكور	عدد			
			إناث	عدد			
5.2.2	إجمالي المشتغلون لحساب أنفسهم	عدد	مؤشر يقيس إجمالي العاملين لحسابهم الخاص في المنشآت السياحية وتصنيفهم حسب النوع	حساب إجمالي عدد العاملين لحسابهم الخاص في جميع المنشآت السياحية وتصنيفهم حسب النوع	السجلات الإدارية، مسح القوى العاملة في الأسر المعيشية، التعداد العام للسكان، مسح المؤسسات		
	ذكور	عدد	<b>العمل للحساب الخاص:</b>				
	إناث	عدد	في العمل: هم الأشخاص الذين أدوا خلال الفترة المرجعية بعض العمل مقابل ربح أو كسب عائلي، نقدي أو عيني مع مشروع ولكنهم ليسوا في العمل: الأشخاص الذين يعملون مع مشروع، قد يكون مشروعاً تجارياً، أو مشروع خدمات، ولم يكونوا في العمل مؤقتاً خلال الفترة المرجعية لأي سبب محدد				

م	المؤشر الرئيسي	م	المؤشر الفرعي	الوحدة	التعريف	طريقة القياس/جمع البيان	مصدر البيان
5.3	عدد المشتغلين حسب الجنسية	5.3.1	إجمالي المشتغلون	عدد	مؤشر يقيس إجمالي العاملين في المنشآت السياحية وتصنيفهم حسب الجنسية	حساب إجمالي عدد العاملين في جميع المنشآت السياحية وتصنيفهم حسب الجنسية	السجلات الإدارية مسح القوى العاملة في الأسر المعيشية التعداد العام للسكان مسح المؤسسات
			مواطنون	عدد			
			خليجيون آخرون	عدد			
			جميع الجنسيات الأخرى ما عدا ما سبق	عدد			
5.4	إجمالي الوظائف المكافئة للعمل بدوام كامل	5.4.1	إجمالي المشتغلون	عدد	مؤشر يقيس إجمالي العاملين بدوام كامل (عدد الساعات الكاملة) في المنشآت السياحية وتصنيفهم حسب النوع	حساب إجمالي عدد العاملين في جميع المنشآت السياحية وتصنيفهم حسب النوع	السجلات الإدارية مسح القوى العاملة في الأسر المعيشية التعداد العام للسكان مسح المؤسسات
			ذكور	عدد			
			إناث	عدد			
5.4.2	إجمالي المشتغلون لحساب أنفسهم		إجمالي المشتغلون لحساب أنفسهم	عدد	مؤشر يقيس إجمالي العاملين لحسابهم الخاص وبدوام كامل (عدد الساعات الكاملة) في المنشآت السياحية وتصنيفهم حسب النوع <u>العمل للحساب الخاص:</u> في العمل: هم الأشخاص الذين أدوا خلال الفترة المرجعية بعض العمل مقابل ربح أو كسب عائلي، نقدي أو عيني مع مشروع ولكنهم ليسوا في العمل: الأشخاص الذين يعملون مع مشروع، قد يكون مشروعاً تجارياً، أو مشروع خدمات، ولم يكونوا في العمل مؤقتاً خلال الفترة المرجعية لأي سبب محدد	حساب إجمالي عدد العاملين لحسابهم الخاص وبدوام كامل (عدد الساعات الكاملة) في جميع المنشآت السياحية وتصنيفهم حسب النوع	السجلات الإدارية مسح القوى العاملة في الأسر المعيشية التعداد العام للسكان مسح المؤسسات
			ذكور	عدد			
			إناث	عدد			

م	المؤشر الرئيسي	م	المؤشر الفرعي	الوحدة	التعريف	طريقة القياس/جمع البيان	مصدر البيان
6.1	المؤشرات الاقتصادية الإجمالية المستخلصة من حساب السياحة الفرعي	6.1.1	استهلاك السياحة الداخلية	مليون دولار أمريكي	مؤشر يقيس استهلاك السياحة الوافدة والمحلية يشتمل استهلاك السياحة على نفقات السياحة بالإضافة إلى عدد من بنود الاستهلاك الأخرى غير المتعلقة بالإنفاق والتي يجب احتساب قيمتها مثل: استخدام المنازل (العطلات) الأخرى والدعم الحكومي للمرافق التي يستخدمها الزوار (مثل المتاحف والمعارض).	استهلاك السياحة الداخلية = (إجمالي التحويلات الاجتماعية التي تقوم بها الحكومة أو القطاع التطوعي لخدمة السياح + قيمة إنفاق مؤسسات القطاع الخاص على الرحلات السياحية الخاصة بموظفيها + مجموع إنفاق السياحة الوافدة والمحلية بما فيهم زوار اليوم الواحد ويند النقل) / (سعر صرف الدولار * 1000000).	أ) مسح الإنفاق السياحي ومسوح الطلب السياحي للسياحة المحلية والوافدة
		6.1.2	القيمة المضافة الإجمالية للصناعات السياحية	مليون دولار أمريكي	مجموع القيمة المضافة (بالأسعار) لجميع الكيانات الاقتصادية في صناعة السياحة بغض النظر عن درجة الإنتاج، بمعنى أن القيمة المضافة لهذا النشاط تتولد عن استهلاك السياحة.	القيمة المضافة الإجمالية من المنشآت السياحية = (تعويضات العاملين (الأجور والمرتبات وجميع التعويضات سواء كانت نقدية أو عينية أو مكافآت أخرى) + إجمالي فائض التشغيل والدخل المختلط) / (سعر صرف الدولار * 1000000).	أ) المسح الاقتصادي للمنشآت ب) حسابات الإنتاج للحسابات القومية ج) الحساب الفرعي للسياحة
		6.1.3	القيمة المضافة المباشرة الإجمالية للسياحة	مليون دولار أمريكي	هو مقياس للمساهمة المباشرة للسياحة في الاقتصاد. لا يغطي هذا الإجمالي آثار المكونات الأخرى للطلب على السياحة الداخلية (على سبيل المثال تأثير الاستثمارات الإجمالية أو الاستهلاك الجماعي).	القيمة المضافة المباشرة الإجمالية للسياحة = (مجموع إنفاق السياحة الوافدة والمحلية بما فيهم زوار اليوم الواحد + الإنفاق على النقل) / (سعر صرف الدولار * 1000000).	أ) المسح الاقتصادي للمنشآت ب) حسابات الإنتاج للحسابات القومية ج) الحساب الفرعي للسياحة
		6.1.3	النتائج المحلي الإجمالي المباشر للسياحة	مليون دولار أمريكي	يساوي مجموع القيمة المضافة للسياحة والأنشطة الأخرى الناتجة عن الطلب على السياحة الداخلية وصافي الضريبة على المنتجات (الفرق بين الضرائب والإعانات) المدرجة في قيمة تكاليف السياحة حسب أسعار الشراء.	النتائج المحلي الإجمالي المباشر للسياحة = (القيمة المضافة المباشرة للسياحة + الضرائب - الإعانات) / (سعر صرف الدولار * 1000000).	أ) المسح الاقتصادي للمنشآت ب) حسابات الإنتاج للحسابات القومية ج) الحساب الفرعي للسياحة
		6.1.4	المساهمة المباشرة للسياحة في الناتج المحلي الإجمالي	%	هو مقياس للمساهمة المباشرة للسياحة في الناتج المحلي الإجمالي	= (الناتج المحلي الإجمالي المباشر للسياحة خلال فترة زمنية محددة) / (الناتج المحلي الإجمالي للدولة خلال فترة زمنية محددة) * 100.	المساهمة المباشرة للسياحة في الناتج المحلي الإجمالي = (الناتج المحلي الإجمالي المباشر للسياحة في فترة زمنية محددة) / (الناتج المحلي الإجمالي للدولة خلال فترة زمنية محددة) * 100.
6.1.5	المساهمة المباشرة للسياحة في التوظيف	%	هو مقياس للمساهمة المباشرة للسياحة في التوظيف	هو مقياس للمساهمة المباشرة للسياحة في التوظيف	المساهمة المباشرة للسياحة في التوظيف = (إجمالي عدد الوظائف الوطنية) / (إجمالي عدد الوظائف في الدولة) * 100.	أ) المسح الاقتصادي للمنشآت ب) حسابات الإنتاج للحسابات القومية ج) الحساب الفرعي للسياحة	

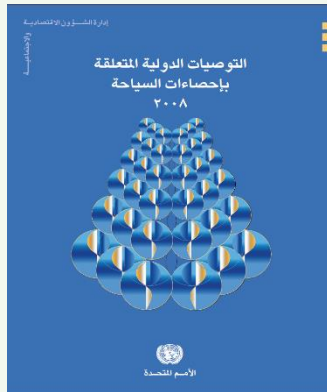
م	المؤشر الرئيسي	م	المؤشر الفرعي	الوحدة	التعريف	طريقة القياس/ جمع البيان	مصدر البيان
		6.2.1	إنفاق السياحة الوافدة من الناتج المحلي الإجمالي	%	مقياس لإنفاق السياحة الوافدة من الناتج المحلي الإجمالي	$100 = \text{إنفاق السياحة الوافدة} / \text{الناتج المحلي الإجمالي}$	الحساب الفرعي للسياحة
		6.2.2	إنفاق السياحة المغادرة من الناتج المحلي الإجمالي	%	مقياس لإنفاق السياحة المغادرة من الناتج المحلي الإجمالي	$100 = \text{إنفاق السياحة المغادرة} / \text{الناتج المحلي الإجمالي}$	الحساب الفرعي للسياحة
		6.2.3	الميزان السياحي	%	مقياس لإنفاق السياحة الوافدة مطروحاً منه إنفاق السياحة المغادرة من الناتج المحلي الإجمالي	الميزان السياحي = $100 * (\text{إنفاق السياحة الوافدة} - \text{إنفاق السياحة المغادرة}) / \text{الناتج المحلي الإجمالي}$	الحساب الفرعي للسياحة
		6.2.4	الانفتاح السياحي	%	مقياس لإجمالي إنفاق السياحة الوافدة وإنفاق السياحة المغادرة من الناتج المحلي الإجمالي	الانفتاح السياحي = $100 * (\text{إنفاق السياحة الوافدة} + \text{السياحة المغادرة}) / \text{الناتج المحلي الإجمالي}$	الحساب الفرعي للسياحة
		6.2.5	تغطية النفقات السياحية	%	مؤشر يقيس تغطية النفقات السياحية	$= \text{إنفاق السياحة الوافدة} / \text{على إنفاق السياحة المغادرة}$	الحساب الفرعي للسياحة
		6.2.6	مساهمة السياحة الوافدة في صادرات السلع	%	مؤشر يقيس مساهمة السياحة الوافدة في صادرات السلع	$100 = \text{قيمة السلع في السياحة الوافدة} / \text{إجمالي قيمة صادرات السلع}$	الحساب الفرعي للسياحة، إحصاءات الصادرات
		6.2.7	مساهمة السياحة الوافدة في صادرات الخدمات	%	مؤشر يقيس مساهمة السياحة الوافدة في صادرات الخدمات	$100 = \text{قيمة خدمات السياحة الوافدة} / \text{إجمالي قيمة صادرات الخدمات}$	الحساب الفرعي للسياحة، إحصاءات الصادرات
		6.2.8	مساهمة السياحة الوافدة في صادرات السلع والخدمات	%	مؤشر يقيس مساهمة السياحة الوافدة في صادرات السلع والخدمات	$100 = \text{اجمالي قيمة السلع والخدمات في السياحة الوافدة} / \text{اجمالي صادرات السلع والخدمات}$	الحساب الفرعي للسياحة، إحصاءات الصادرات
	مؤشرات تكميلية	6.2.9	مساهمة السياحة الوافدة في الرصيد الدائن للحساب الجاري بميزان المدفوعات	%	مؤشر يقيس مساهمة السياحة الوافدة في الرصيد الدائن للحساب الجاري بميزان المدفوعات	$100 = \text{قيمة السياحة الوافدة} / \text{الرصيد الدائن للحساب الجاري بميزان المدفوعات}$	حساب السياحة الفرعي، بند السفر في ميزان المدفوعات
		6.2.10	حصة السياحة المغادرة من واردات السلع	%	مؤشر يقيس حصة السياحة المغادرة من واردات السلع	$100 = \text{قيمة سلع السياحة المغادرة} / \text{اجمالي قيمة واردات السلع}$	الحساب الفرعي للسياحة، إحصاءات الواردات
		6.2.11	حصة السياحة المغادرة من واردات الخدمات	%	مؤشر يقيس حصة السياحة المغادرة من واردات الخدمات	$100 = \text{قيمة خدمات السياحة المغادرة} / \text{اجمالي قيمة واردات الخدمات}$	الحساب الفرعي للسياحة، إحصاءات الواردات
		6.2.12	حصة السياحة المغادرة من واردات السلع والخدمات	%	مؤشر يقيس حصة السياحة المغادرة من واردات السلع والخدمات	$100 = \text{اجمالي قيمة السلع والخدمات في السياحة المغادرة} / \text{اجمالي واردات السلع والخدمات}$	الحساب الفرعي للسياحة، إحصاءات الواردات
		6.2.13	حصة السياحة المغادرة من الرصيد المدين للحساب الجاري بميزان المدفوعات	%	مؤشر يقيس حصة السياحة المغادرة من الرصيد المدين للحساب الجاري بميزان المدفوعات	$100 = \text{قيمة السياحة الوافدة} / \text{الرصيد الدائن للحساب الجاري بميزان المدفوعات}$	حساب السياحة الفرعي، بند السفر في ميزان المدفوعات
		6.2.14	الميل العام نحو السفر	%	مؤشر يقيس معدل الميل العام نحو السفر	الميل العام نحو السفر = $100 * (\text{عدد السياح المحليين} + \text{عدد السياح المغادرين}) / \text{عدد السكان}$	مسوح السياحة الوطنية المحلية والمغادرة، تعدادات السكان والإحصاءات الديموغرافية
		6.2.15	القدرة على استيعاب الطلب السياحي	%	مؤشر يقيس مدى القدرة على استيعاب الطلب السياحي	القدرة على استيعاب الطلب السياحي = $100 * (\text{عدد السياح الوافدين} / \text{القادمين}) / \text{عدد السكان}$	مسوح السياحة الوافدة، تعدادات السكان والإحصاءات الديموغرافية



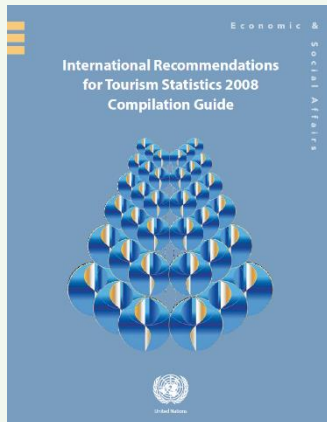
سابعاً: مؤشرات خاصة برؤية العمل السياحي المشترك في دول مجلس التعاون

م	المؤشر الرئيسي	م	المؤشر الفرعي	الوحدة	التعريف	طريقة القياس/ جمع البيان	مصدر البيان
7.1	التنمية الاجتماعية والثقافية	6.1.1	عدد مواقع التراث العالمي المسجلة في اليونيسكو	موقع	عدد المواقع الثقافية والطبيعية التي تم تسجيلها في قائمة اليونيسكو لمواقع التراث العالمي.	حساب إجمالي عدد المواقع المسجلة في قائمة اليونيسكو لمواقع التراث العالمي.	السجلات الإدارية
		6.1.2	نسبة زوار نمط السياحة الثقافية من إجمالي الزوار (السياحة الوافدة)	%	تشمل الزيارات التي قام بها الزوار للمناطق التاريخية والأثرية والمواقع التراثية والمتاحف والمعارض الفنية.	= عدد الزوار الوافدين الذين قاموا بزيارات للمناطق التاريخية والأثرية والمواقع التراثية والمتاحف والمعارض الفنية / إجمالي عدد الزوار الوافدين	السجلات الإدارية المسوح الميدانية
		6.1.3	نسبة زوار نمط السياحة الثقافية من إجمالي الزوار (السياحة المحلية)	%	تشمل الزيارات التي قام بها الزوار للمناطق التاريخية والأثرية والمواقع التراثية والمتاحف والمعارض الفنية.	= عدد الزوار المحليين الذين قاموا بزيارات للمناطق التاريخية والأثرية والمواقع التراثية والمتاحف والمعارض الفنية / إجمالي عدد الزوار المحليين	السجلات الإدارية المسوح الميدانية
		6.1.3	حجم الإنفاق على السلع اليدوية والسلع التراثية	مليون دولار أمريكي	إجمالي المبلغ المدفوع لحيازة السلع اليدوية والسلع التراثية مثل الهدايا التذكارية المصنوعة يدوياً وغيرها من منتجات الحرفيين والحرفيات بالدولة.	حساب إجمالي إنفاق الزوار (محلين، وافدين) على اقتناء المنتجات الحرفية والسلع اليدوية والتراثية.	المسوح الميدانية
6.1.4	مدى الوعي المجتمعي بالتراث الوطني	%	مستوى الوعي والإدراك المجتمعي المحلي بمواقع التراث الوطني في الدولة.	= عدد السكان الذين لديهم معرفة بمواقع التراث / إجمالي عدد السكان	المسوح الميدانية		
7.2	تنمية رأس المال البشري	7.2.1	عدد المرشدين السياحيين المرخصين (المواطنين فقط)	وحدة	جميع المرشدين السياحيين من المواطنين الحاصلين على رخصة مزاولة مهنة الإرشاد السياحي من الجهة الحكومية المعنية بالدولة.	حساب عدد المرشدين السياحيين المواطنين الحاصلين على رخصة مزاولة مهنة الإرشاد السياحي	السجلات الإدارية
		7.2.2	عدد الكليات والمعاهد السياحية والفندقية	وحدة	المشآت التعليمية الخاضعة لوزارة التعليم بالبلد المرجعي والتي تمنح شهادات متخصصة في السياحة والضيافة	حساب إجمالي عدد الكليات والمعاهد السياحية والفندقية	السجلات الإدارية
		7.2.3	عدد خريجي برامج السياحة والضيافة	وحدة	خريجي الكليات والمعاهد الحاصلين على شهادات متخصصة في السياحة والضيافة	حساب إجمالي عدد خريجي البرامج السياحية وبرامج الضيافة	السجلات الإدارية
		7.2.4	عدد برامج التدريب السياحي الحكومي	وحدة	برامج التدريب والتأهيل المتخصصة في مجال السياحة والتي تقدمها الجهات الحكومية بالدولة.	حساب إجمالي عدد برامج التدريب السياحية الحكومية	السجلات الإدارية
7.3	التنمية البيئية	7.3.1	حصة السياحة من استهلاك المياه	%	كمية استخدام المياه من قبل الصناعات السياحية من أجل أنشطة الإنتاج والاستهلاك، سواء منتج ذاتياً أو يتم الحصول عليها من الشبكات العامة. وحدة القياس متر مكعب.	= استخدام المياه في الصناعات السياحية/ إجمالي استخدام المياه في الاقتصاد المرجعي (مع استبعاد الاستهلاك المنزلي).	السجلات الإدارية المسوح الميدانية
		7.3.2	حصة السياحة من استهلاك الطاقة	%	كمية استهلاك المنتجات المختلفة للطاقة (الكهرباء، المنتجات البترولية، وغيرها) من قبل الصناعات السياحية من أجل أنشطة الإنتاج والاستهلاك. وحدة القياس تيراجول.	= استهلاك الطاقة في الصناعات السياحية/ إجمالي استهلاك الطاقة في الاقتصاد المرجعي (مع استبعاد الاستهلاك المنزلي).	السجلات الإدارية المسوح الميدانية
		7.3.3	حصة السياحة من انبعاثات الغازات الدفيئة	%	كمية انبعاثات الغازات الدفيئة المتولدة عن الصناعات السياحية نتيجة لأنشطة الإنتاج والاستهلاك. وحدة القياس كيلوطن.	= انبعاثات غازات الدفيئة الناتجة عن الصناعات السياحية/ إجمالي انبعاثات غازات الدفيئة في الاقتصاد المرجعي (مع استبعاد القطاع المنزلي).	السجلات الإدارية المسوح الميدانية

## المصادر:







1- منظمة السياحة العالمية UNWTO. التوصيات الدولية المتعلقة بإحصاءات السياحة 2008م،  
<https://www.e-unwto.org/doi/book/10.18111/9789211615210> م. 2010



2- منظمة السياحة العالمية UNWTO. الدليل التطبيقي للتوصيات الدولية المتعلقة بإحصاءات  
السياحة 2008م، 2014م. [http://statistics.unwto.org/content/irts2008\\_cg](http://statistics.unwto.org/content/irts2008_cg)



   gccstat  gcc-stat

[www.gccstat.org](http://www.gccstat.org)